

Tiefenwirkung



Wissen & Ratgeber

Zu dieser Jahreszeit wird es draußen immer ungemütlicher: die Temperaturen sinken, es ist kalt, feucht. Wie gemütlich ist es da dagegen drinnen in der wohligen warmen Stube. Doch was eine Wohltat fürs Gemüt ist, ist für die Haut eher eine Strapaze. Einmal die Kälte draußen, dann wieder warme, trockene Heizungsluft drinnen. Der ständige Wechsel bedeutet Stress pur für dieses Sinnesorgan. Deshalb sollte gerade in den kälteren Monaten ein besonderes Augenmerk auf die Hautpflege gerichtet sein.

„Spezielle Wirkstoffe für den Winter mit Kälteschutz und Lichtschutzfaktor sind empfehlenswert. Jede

Im Herbst und Winter verlangt die **Haut** besondere Aufmerksamkeit

Haut benötigt für draußen eine Schutzcreme und Feuchtigkeitsscreme für drinnen. Die Augenpartie schützt dazu eine reichhaltige Augencreme“, rät Marianne Emmert, Beauty-Therapeutin im Kosmetik-Institut Wöhrle in Singen. „Gerade in der Herbst- und Winterzeit ist auch eine Antitox-Behandlung angebracht. Dabei wird die Haut von Umwelt-Giften befreit“, empfiehlt sie.



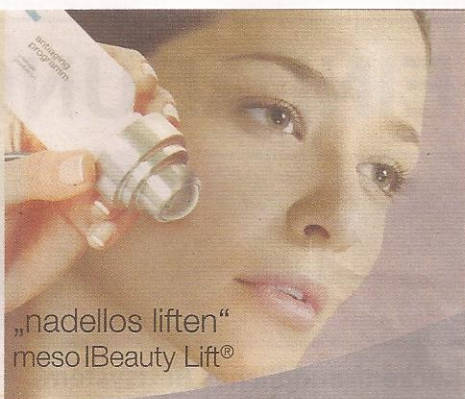
GOLDENE CREME Bei dieser Behandlung wird eine giftbindende Goldcreme in die Haut eingearbeitet. Mit einem speziellen Magnetsystem wird entsäuert, entschlackt und die Lymphaktivierung somit in Schwung gebracht.

Marianne Emmert ist seit sechs Jahren im Kosmetikstudio ihrer Schwester Elisabeth Wöhrle tätig. Neben umfangreichen kosmetischen Behandlungsarten, wie Myotonische Muskelarbeit, Bio-Face-Liftings, Aquabration und Needlings, hat sie sich auf die Meso-Lift-Therapie spezialisiert. Bei diesem Verfahren wird die Haut gezielt mit Biomolekülen versorgt und die Konturen von Gesicht, Hals und Dekolletée gestrafft. Per Porotation werden in die Mittelschicht Mineralstoffe, Vitamine und regenerierendes Hyaluron eingearbeitet. Diese Methode ist sanft, ganzheitlich und auf die jeweilige Haut eingestellt und damit eine Alternative zur Unterspritzung. „Mit dieser nadellosen Behandlung wirkt die Haut von innen her gepolstert, jugendlicher, frischer und glatter.“

SPUREN DER JAHRE Denn sobald das Gesicht die Spuren der gelebten Jahre zeigt, reiche eine normale Kosmetikbehandlung nicht mehr aus. Mit der Meso-Therapie werde eine Tiefenwirkung erreicht. „Im Winter brauchen wir robuste Kleidung, ebenso benötigt auch die empfindliche Haut im Winter eine reichhaltige Winterpflege“, erklärt Marianne Emmert. Für die weitere Hautpflege daheim empfiehlt sie Produkte auf Aloe Vera Basis. /Carmen Biehler

Meso Beauty Lift
Probebehandlung
mit Beratung
Sonderpreis € 89,00

- Myo
- Antitox
- Needles-Roller
- Aquabration



„nadellos liften“
mesoBeauty Lift®

Kosmetikstudio

ELISABETH WÖHRLE
Freiheitsstr. 18 · 78224 Singen
Tel. 0049 7731 66336 · www.kosmetik-woehrle.de

Ein Fachbeitrag
aus der Nov. Ausgabe 2014
Südkurier

Gesundheit



**Kosmetikstudio,
Elisabeth Wöhrle,
Freiheitsstr.18,
78224 Singen,
T 07731/ 66336,
www.kosmetik-woehrle.de**